



«ВТОРОЕ ДЫХАНИЕ АРОМА»

Руководство пользователя



Содержание

Монтаж	2
Комплектация	3
Габаритные размеры	4
Инструкция по установке	5
Обслуживание	8
Варианты сборки	9
Дополнительные аксессуары	10
Варианты наполнения чаши	11
Гарантийный талон	14
Шаблон для отверстия	15
Информация о производителе	16

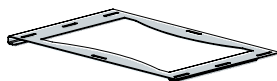
МОНТАЖ

Установка «Второе дыхание Арома» должна производиться в строгом соответствии с требованиями действующих строительных норм и правил (СНиП) и сводов правил (СП):

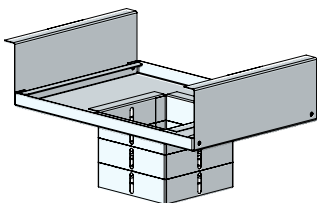
- СП 7.13130.2013 «Отопление, вентиляция и кондиционирование. Требования пожарной безопасности».
- СНиП 41-01-2003 «Отопление, вентиляция и кондиционирование».
- СП 60.13330.2016 «Отопление, вентиляция и кондиционирование зданий».

КОМПЛЕКТАЦИЯ

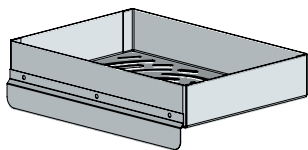
1. Кронштейн чаши - 1 шт.



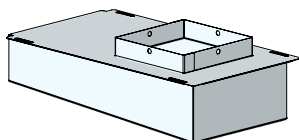
2. Бокс - 1 шт.



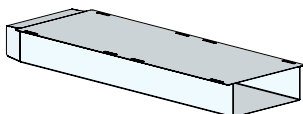
3. Чаша - 1 шт.



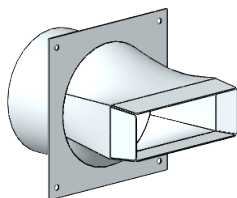
4. Тройник для чаши - 1 шт.



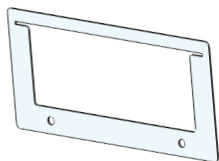
5. Труба Кубасту 0,5 м - 1 шт.



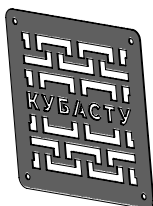
6. Переход с квадрата на круг L - 70мм с фланцем - 1 шт.



7. Рамка декоративная - 1 шт.



8. Решётка Кубасту RAL9005 - 1 шт.

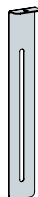


9. Подушка Woodson - 1 шт.

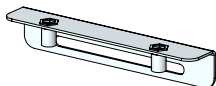


КРЕПЁЖ

10. Крепёжный элемент трубы (к полку) - 2 шт.



11. Соединитель труб - 2 шт.



12. Винт М4х10 - 10 шт.



13. Гайка М4 - 6 шт.

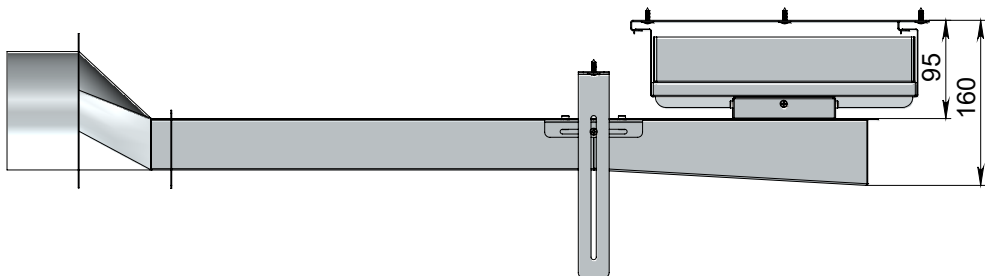


14. Саморез 4х16 - 12 шт.

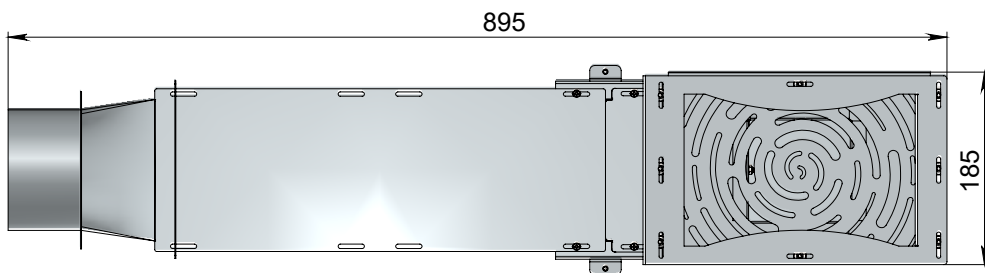
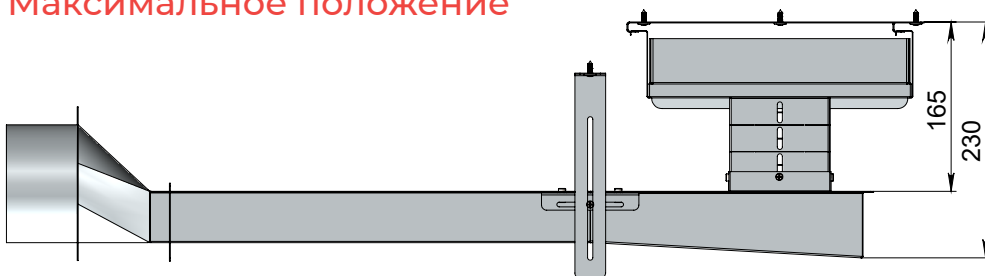


ГАБАРИТНЫЕ РАЗМЕРЫ

Минимальное положение

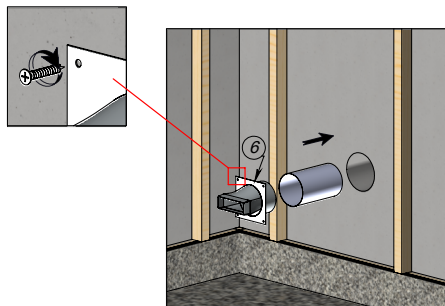


Максимальное положение



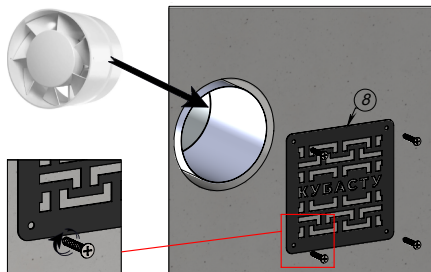
ИНСТРУКЦИЯ ПО УСТАНОВКЕ

ШАГ 1. Сделать отверстие в стене.
Замерить глубину отверстия и отрезать трубу соответствующего размера. Соединить переход с закладной трубой и установить в стену со стороны парной

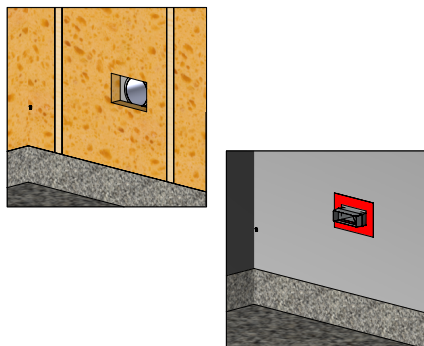



ШАГ 2. Установить решётку в стене с наружной стороны

* Для лучшей работы системы «Второе дыхание Арома» рекомендуется установка вентилятора

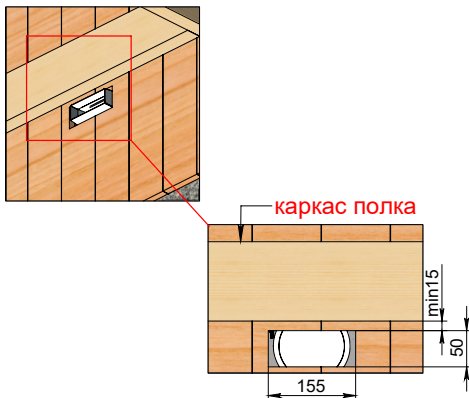


ШАГ 3. Уложить утеплитель, затянуть фольгой.
Проклеить переход алюминиевым скотчем

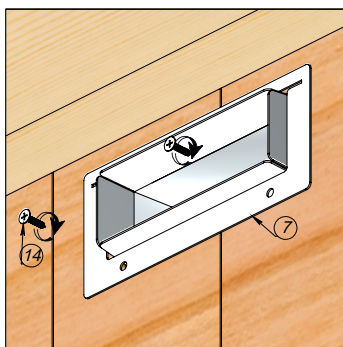


 - скотч алюминиевый

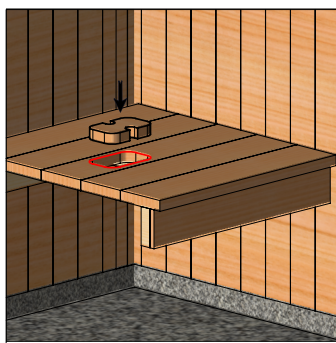
ШАГ 4. Выполнить финишную отделку.
Собрать каркас полка. Вырезать отверстие в стене для перехода



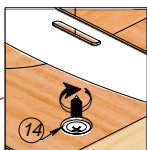
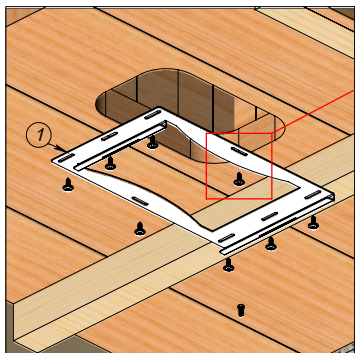
ШАГ 5. Закрепить декоративную рамку на стене



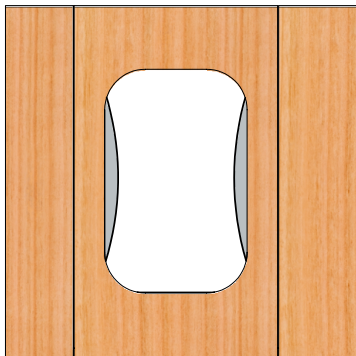
ШАГ 6. Собрать полку и вырезать отверстие для «Второго дыхания Арома» по шаблону.
Вырезанную часть использовать как заглушку



ШАГ 7. Установить кронштейн чаши с нижней стороны полка

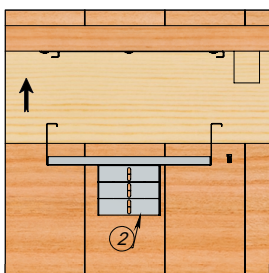


Вид сверху
Позиционирование кронштейна
Лепестки должны выступать
внутрь отверстия

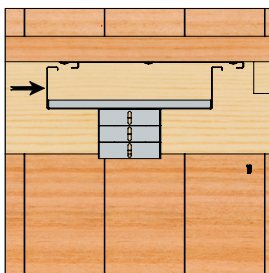


ШАГ 8. Повесить бокс на кронштейн

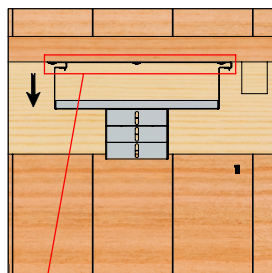
Завести
бокс снизу



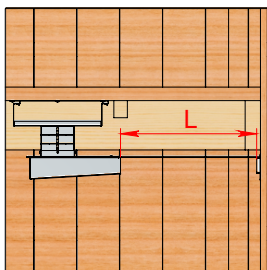
Вывернуть
с направляющими
кронштейна



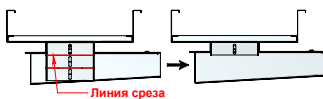
Зацепить выступающие
кромки бокса в отверстия
кронштейна



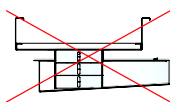
ШАГ 9. Установить тройник
в бокс, выставить в один
уровень бокс и переход.
Замерить расстояние L между
тройником и переходом



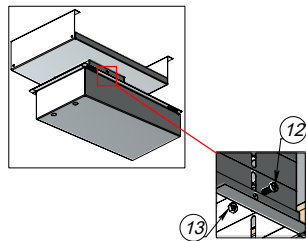
В случае неполного выдвигания
телескопической части,
необходимо обрезать бокс
по соответствующим насечкам,
чтобы не перекрывалось
сечение воздуховода



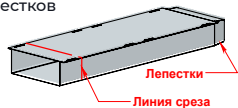
Неправильная установка
с перекрытием трубы



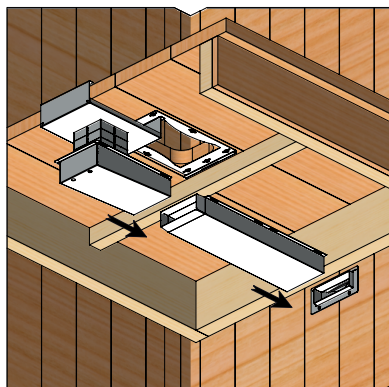
После этого соединить бокс
и тройник при помощи крепежа



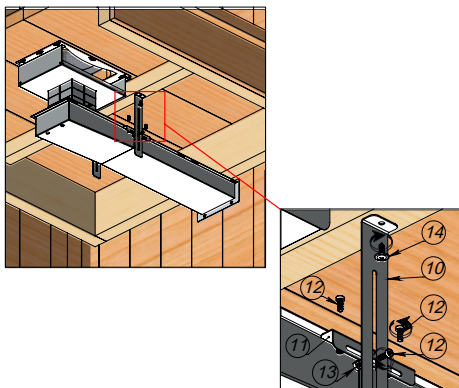
Длина трубы должна быть L+30мм.
В случае необходимости трубы
меньшей длины, обрезать её
с противоположной стороны
от лепестков



ШАГ 10. Совместить переход, трубу и бокс

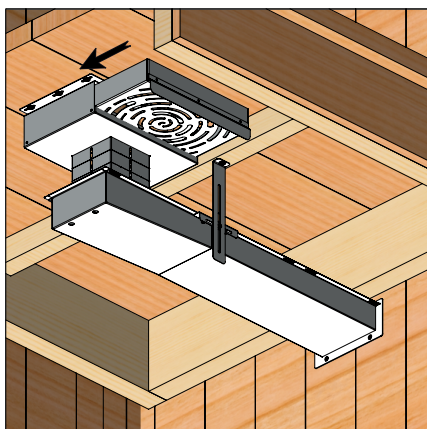


ШАГ 11. Трубу соединить с полком крепёжными элементами

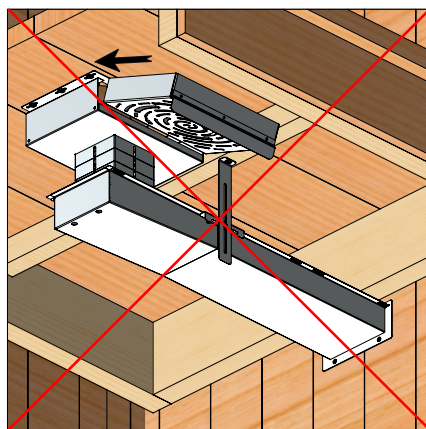


ШАГ 12. Поставить чашу

Правильная параллельная установка

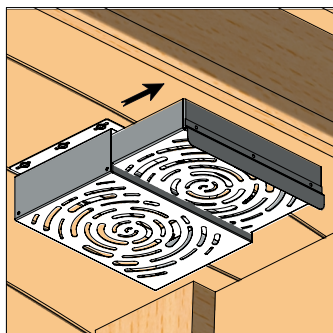


Неправильная установка под углом

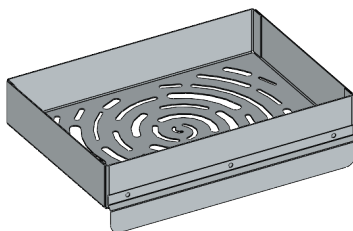


ОБСЛУЖИВАНИЕ «ВТОРОЕ ДЫХАНИЕ АРОМА»

Снять и прочистить чашу



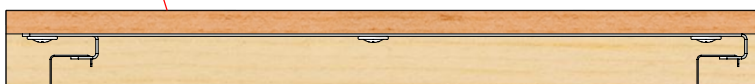
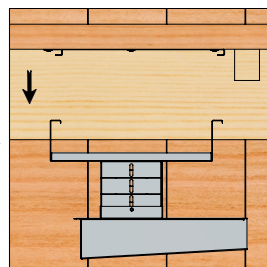
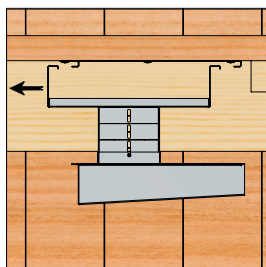
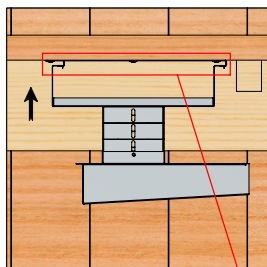
Чаша



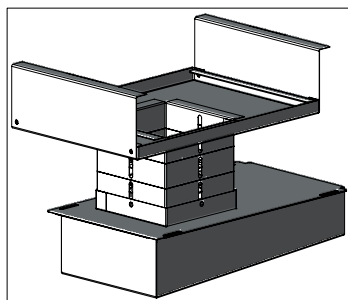
Приподнять
вверх бокс

Отвести бокс
в противоположную сторону
от трубы

Снять
и прочистить бокс

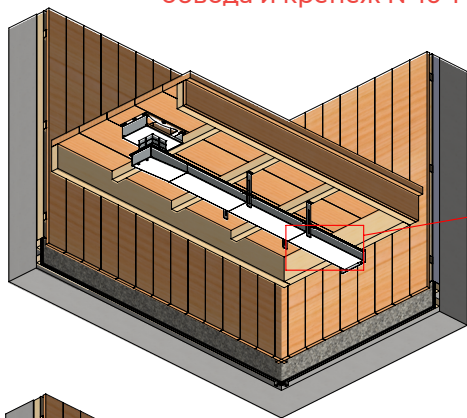


Бокс

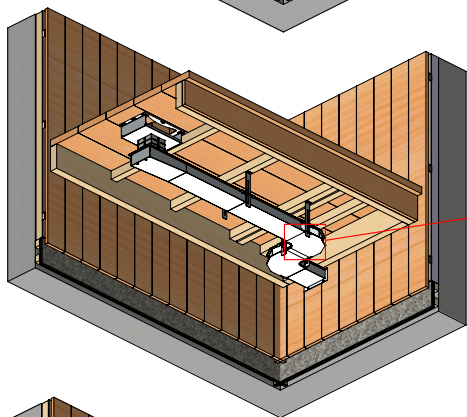
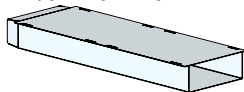


ВАРИАНТЫ СБОРКИ «ВТОРОЕ ДЫХАНИЕ АРОМА»

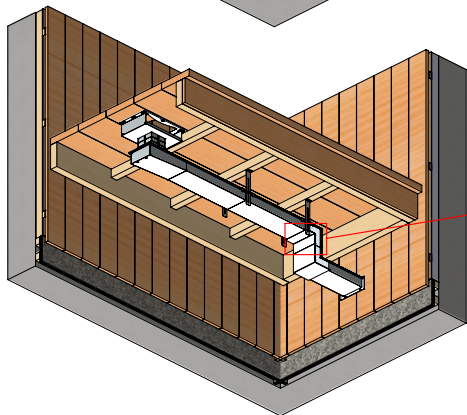
Примечание. Если отверстие подачи воздуха расположено далеко от чаши, вы можете дополнительно приобрести элементы системы, обвода и крепёж №10-14 (см. комплектацию).



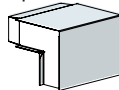
Труба Кубасту 0,5 м



Угол Кубасту «Плоский»
(горизонтальный)

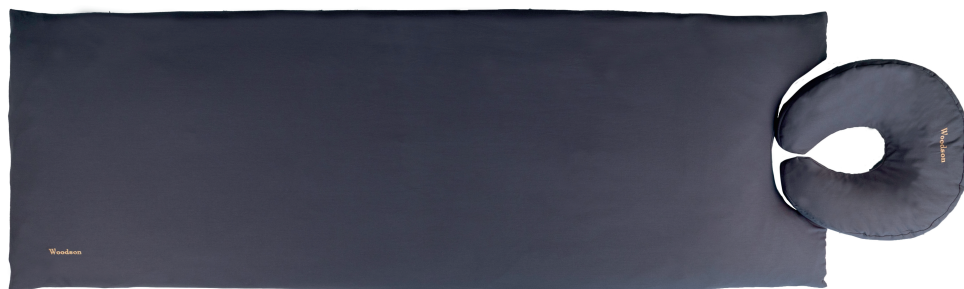


Угол Кубасту «Широкий»
(вертикальный)

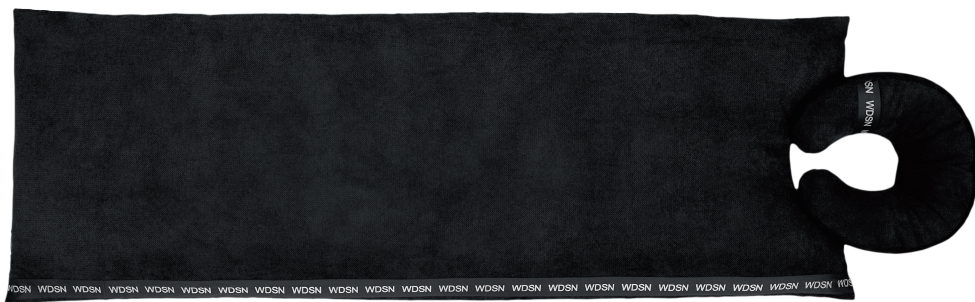


«Второе дыхание Арома» идеально дополняется аксессуарами собственного производства

Комплект Woodson Релакс
«Второе дыхание», Серый



Комплект Woodson Релакс Элит
«Второе дыхание»



Ритуал для бодрости.

Очищение дыхания, восстановление энергии, ощущение свежести и ясности после интенсивного прогрева.

Эффект:

Глубокое и свободное дыхание, чувство бодрости, лёгкая перезагрузка тела и сознания — как вдох свежего хвойного леса после жаркой парной.

Ингредиенты и их польза:

- Цитрусовые (апельсин, лимон, грейпфрут)
Яркие эфирные ноты мгновенно раскрывают дыхание, стимулируют кровообращение и пробуждают нервную систему. Цитрусы поднимают тонус, улучшают настроение и помогают выйти из состояния усталости.
- Хвоя (пихта, ель или сосна)
Наполняет парную ароматом лесной прохлады. Хвойные фитонциды очищают дыхательные пути, способствуют глубокому дыханию и создают ощущение спокойствия.
- Лёд
Добавляет чистоты и лёгкого холодка. Контраст температуры усиливает бодрящий эффект, освежает кожу и помогает организму мягко переключиться после жара.



Ритуал для восстановления сил.

Спокойное парение, снятие напряжения, мягкое охлаждение и восстановление после нагрузки.

Эффект:

Лёгкий, воздушный пар с летним настроением. Ощущение свежести и мягкого расслабления — без резких акцентов, для комфортного и продолжительного парения.

Нежная свежесть, ровное дыхание и ощущение полного восстановления.

Ингредиенты и их польза:

- Клубника

Сладкий, тёплый аромат создаёт атмосферу лёгкости и наслаждения. Клубничные ноты снижают напряжение, улучшают настроение и делают парение мягким и обволакивающим.

- Мята

Раскрывает дыхание, освежает и дарит ощущение прохлады. Помогает снять усталость, облегчает дыхание и создаёт чистое, ровное ощущение свежести.

- Лёд

Делает пар лёгким и воздушным. Температурный контраст мягко бодрит, освежает кожу и усиливает ощущение чистоты.



Ритуал для перезагрузки.

Гармоничное сочетание тёплого травяного аромата и лёгкой ягодной кислинки. Облепиха наполняет парную солнечной энергией, розмарин проясняет дыхание и мысли, а лёд добавляет чистоты и мягкого охлаждающего контраста после интенсивного прогрева.

Эффект

Очищение дыхания, восстановление сил. Чувство собранности, лёгкой бодрости и внутреннего баланса — как прогулка по прохладному саду после жаркого летнего дня.

Ингредиенты и их польза:

- Облепиха

Насыщенный, слегка кисловатый аромат с тёплыми ягодными нотами. Облепиха богата природными антиоксидантами, способствует восстановлению кожи, поддерживает тонус и наполняет организм ощущением энергии и тепла.

- Розмарин

Свежий травяной аромат с хвойными и камфорными оттенками. Розмарин помогает раскрыть дыхание, улучшает концентрацию, снимает ощущение тяжести и способствует ясности мыслей после прогрева.

- Лёд

Добавляет чистоты и прозрачности пару. Мягкий температурный контраст усиливает освежающий эффект, бодрит, активизирует кровообращение.



ГАРАНТИЙНЫЙ ТАЛОН

ЗАПОЛНЯЕТ ПРОДАВЕЦ

«Второе дыхание Арома» _____

Организация _____
наименование

Дата продажи « _____ » « _____ » 20 ____ г.

Продавец _____ / _____ /
(подпись) (расшифровка подписи)

Дата изготовления

Упаковщик

М.П.
Продавца

ГАРАНТИЙНЫЕ ОБЯЗАТЕЛЬСТВА

1. Гарантийный срок изделия составляет 12 месяцев, начинается со дня его продажи Покупателю.
2. При внесении Покупателем любых изменений гарантийные обязательства на изделие прекращаются.
3. Гарантия не распространяется на изделие и его составные части, если неисправность вызвана полученными в процессе эксплуатации механическими повреждениями (в том числе падение, удары, перегрев и др.), неправильным хранением, установкой или обслуживанием, самостоятельной модификацией конструкции.

Дополнительные условия:

- Для сохранения гарантийных обязательств Покупатель перед началом эксплуатации изделия обязательно должен ознакомиться и соблюдать руководство пользователя, правила установки изделия.
- Производитель не отвечает за любой вред, причиненный Покупателю (иным третьим лицам), вызванный неквалифицированной установкой и/или монтажом и/или демонтажом и/или эксплуатацией изделия.
- Производитель не компенсирует расходы Покупателю за вынужденный монтаж, демонтаж изделия.

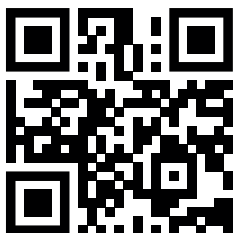
*Производитель оставляет за собой право в любой момент, без обязательного уведомления, вносить изменения в конструкцию изделия, его технические характеристики, комплектацию и дизайн, не влияющие на функциональные свойства изделия.

ШАБЛОН ДЛЯ ОТВЕРСТИЯ И КРЫШКИ В ПОЛКЕ





Телефон: 8 (800) 555-10-58
E-mail: zakaz@woodson.ru



Телефон: +7 (831) 261-33-58
E-mail: stl-master@yandex.ru